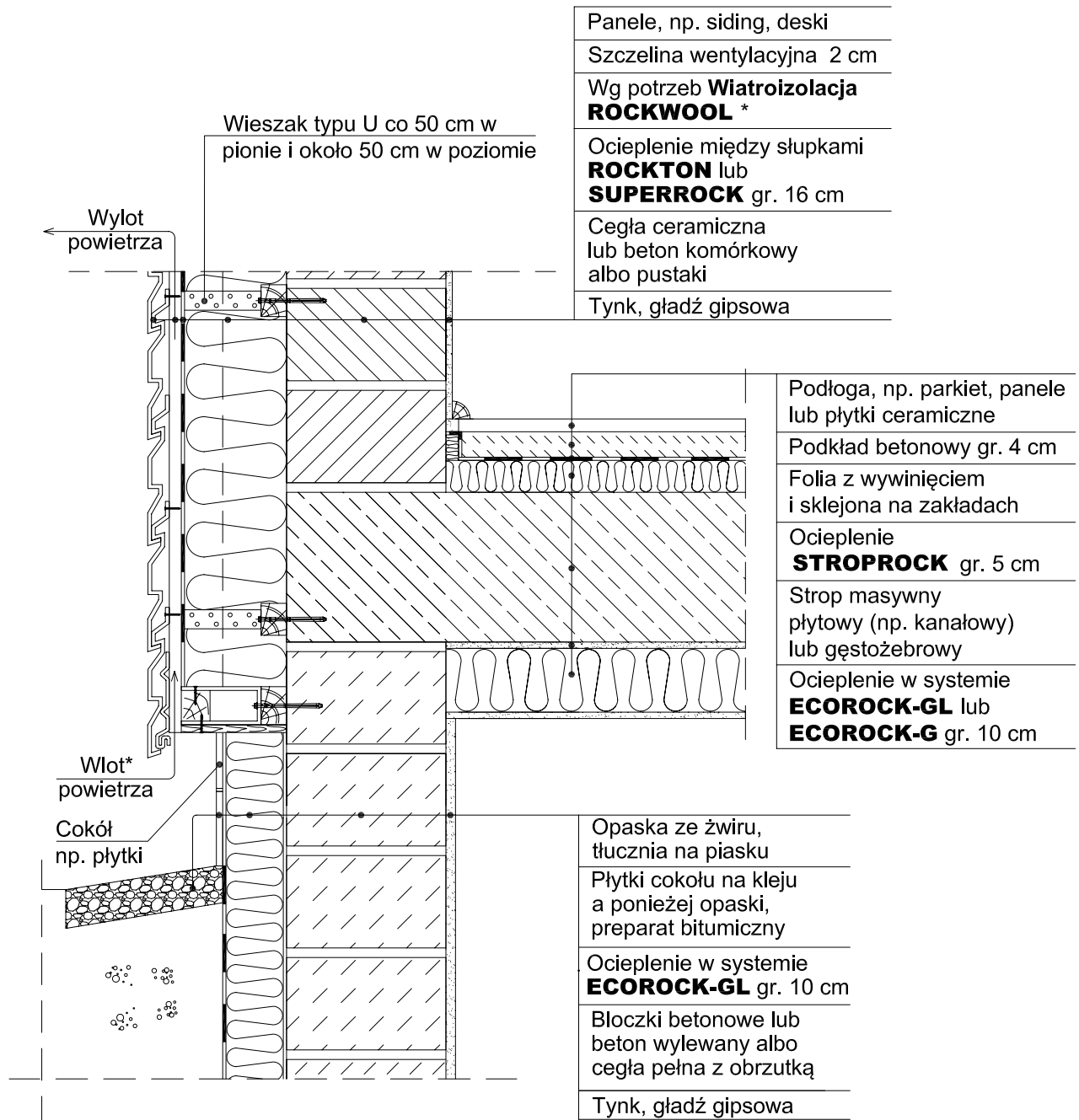


Ocieplenie ściany zewnętrznej nadziemna o elewacji z paneli oraz piwnicy i masywnego stropu z podłogą pływającą



* Dla budynków o wysokości ściany do $H = 6,0$ m można nie stosować wiatroizolacji, zaś dla $6,0 < H \leq 12,0$ m należy montować wiatroizolację o przepuszczalności pary wodnej powyżej $300 \text{ g/m}^2/\text{dobę}$, np. **Wiatroizolacja ROCKWOOL**.
UWAGA!

- Montować wieszaki stalowe typu U na podkładce 12 / 5 cm z deski gr. 3 cm.
- Wszystkie elementy drewniane przed montażem rusztu impregnujemy preparatami solnymi.
- Wykonując pionowy ruszt, należy montować poziome listwy max. co 3,0 m.
- Nad ziemią należy koniecznie umożliwić wlot powietrza do szczeliny wentylacyjnej (np. nawiercając otwory $\varnothing 20$ co 20 cm od spodu listwy kątovej), a pod okapem ciągnąć wylot, celem odprowadzenia przenikającej pary wodnej z wnętrza budynku.

Ściana zewnętrzna o elewacji z paneli	5.1.1.3.3.	JEDNOSTKA PROJEKTOWA:			
Styk ściany z podłogą		OBIEKT:			
		INWESTOR:	UPRAWNIENIA	PODPIS / DATA	
		AUTOR:			
		OPRACOWAŁ:			
		SPRAWDZIŁ:			
		NAZWA PLIKU:	STADIUM:	BRANŻA:	
		5.1.1.3.3.dwg		ARCHITEKTURA	
			SKALA	NUMER RYSUNKU	
			1:10		

ROCKWOOL®
 N I E P A L N E I Z O L A C J E

DORADZTWO TECHNICZNE

www.rockwool.pl e-mail: doradcy@rockwool.pl tel. 0801 66 00 36