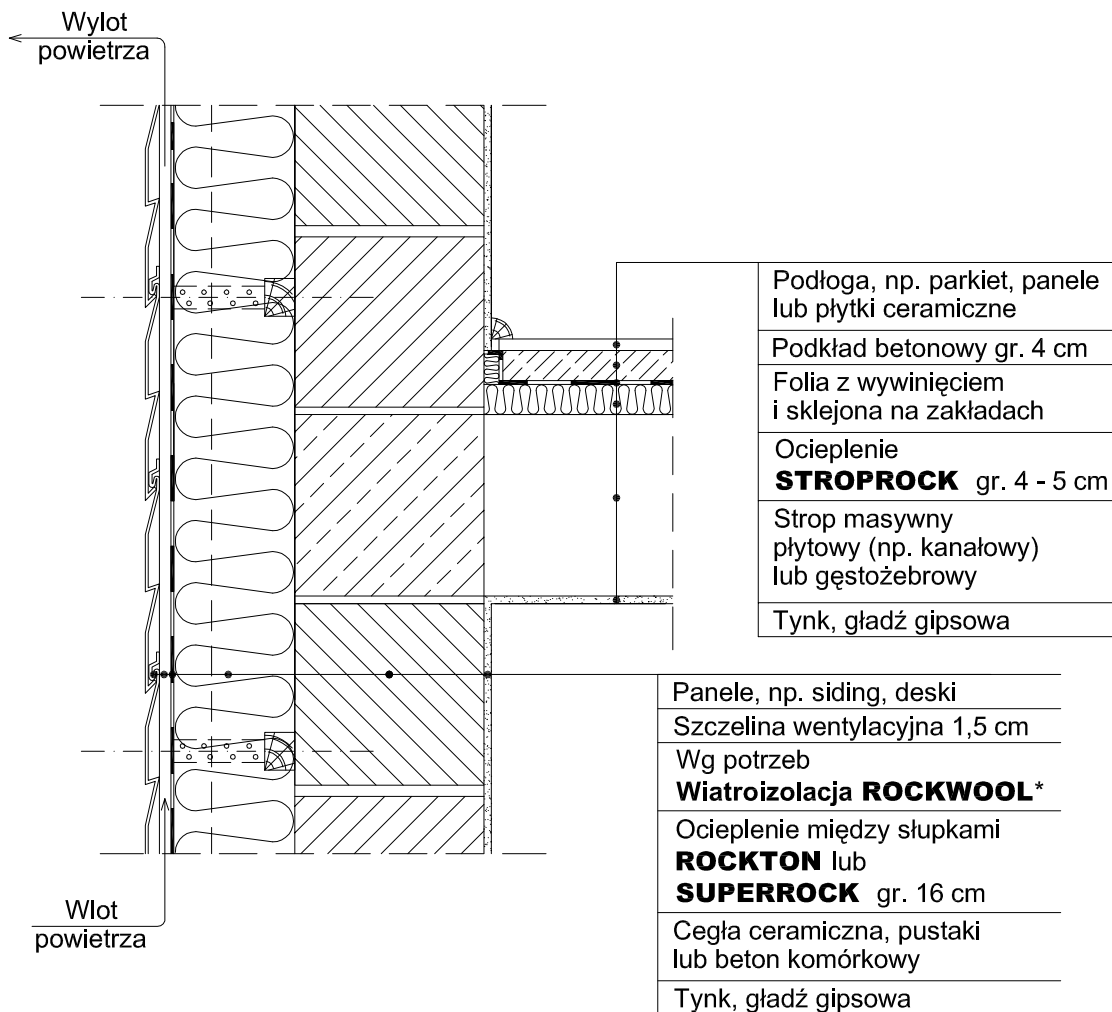
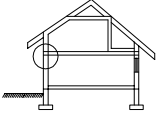



Ocieplenie ściany zewnętrznej nadziemia o elewacji z paneli, np. sidingu, desek oraz podłogi na podkładzie betonowym na masywnym stropie międzykondygnacyjnym



\* Dla budynków o wysokości ściany do  $H = 6,0$  m można nie stosować wiatroizolacji, zaś dla  $6,0 < H \leq 12,0$  m należy montować wiatroizolację o przepuszczalności pary wodnej powyżej  $300 \text{ g/m}^2/\text{dobę}$ , np. **Wiatroizolację ROCKWOOL**  
**UWAGA!**

- Montować wieszaki stalowe typu U na podkładce  $12 / 5$  cm z deski gr. 3 cm.
- Wszystkie elementy drewniane przed montażem rusztu impregnujemy preparatami solnymi.
- Wykonując pionowy ruszt, należy montować poziome listwy max. co  $3,0$  m.
- Nad ziemią należy koniecznie umożliwić wlot powietrza do szczeliny wentylacyjnej (np. nawiercając otwory  $\varnothing 20$  co  $20$  cm od spodu listwy kątowej), a pod okapem ciągnąć wylot, celem odprowadzenia przenikającej pary wodnej z wnętrza budynku.

Ściana zewnętrzna o elewacji z paneli	5.1.3.1.	JEDNOSTKA PROJEKTOWA:			
Styk ściany i stropu z podłogą pływającą		OBIEKT:			
		INWESTOR:	UPRAWNIENIA	PODPIS / DATA	
 <p><b>ROCKWOOL®</b> NIEPALNE IZOLACJE</p> <p><b>DORADZTWO TECHNICZNE</b></p>		OPRACOWAŁ:			
		SPRAWDZIŁ:			
		NAZWA PLIKU:	STADIUM:	BRANŻA:	SKALA
www.rockwool.pl e-mail: doradcy@rockwool.pl tel. 0801 66 00 36		5.1.3.1.dwg	ARCHITEKTURA	1:10	