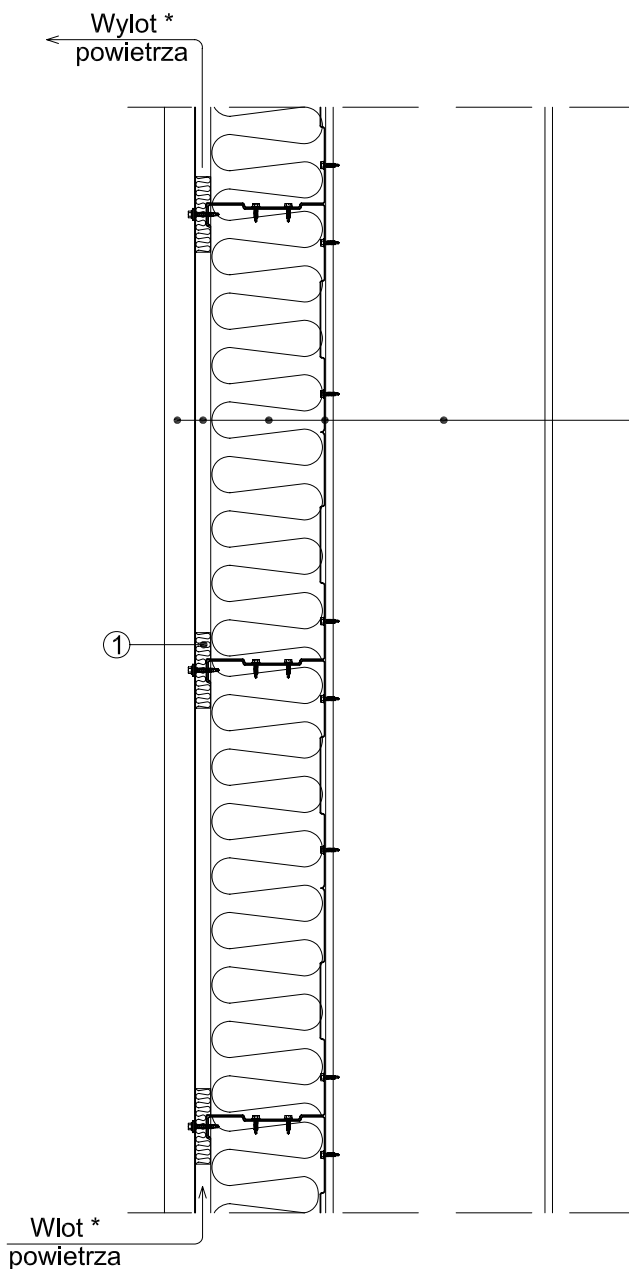


## Ocieplenie ściany zewnętrznej osłonowej hali z kaset stalowych



Błacha trapezowa montowana pionowo
Pustka powietrzna 2 cm
Ocieplenie <b>SUPERROCK</b> gr. 10 - 15 cm albo <b>PANELROCK</b> gr. 10 - 15 cm
Kaseta stalowa h = 600 mm
Słup stalowy

\* Szczelina wentylacyjna w pionowej i szerszej fałdzie blachy trapezowej z umieszczeniem nad gruntem wlotu i pod okapem dachu wylotu powietrza o łącznej powierzchni 150 cm<sup>2</sup> na każde 20 m<sup>2</sup> ściany.

**UWAGA!**

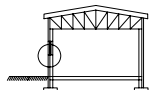
- Przed montażem kaset stalowych pionowo na słupach mocujemy paski taśmy tłumiącej.
- Przed pionowym mocowaniem elewacyjnej blachy trapezowej na półkach kaset stalowych montujemy podkładki (1) w formie dociętych pasków z płyty **STROPROCK** gr. 2 cm na uprzednio, wg potrzeb, zastosowanej wiatroizolacji.
- Dla uniknięcia w ociepleniu kaset docinania płyt o standardowej szerokości B = 600 mm zaleca się stosować kasety stalowe o h = 600 mm.

Ściana zewnętrzna  
osłonowa stalowa

6.1.

JEDNOSTKA  
PROJEKTOWA:

Przekrój pionowy



OBIEKT:

INWESTOR:

UPRAWNIENIA

PODPIS / DATA

AUTOR:

OPRACOWAŁ:

SPRAWDZIŁ:

**ROCKWOOL®**  
NIEPALNE IZOLACJE

DORADZTWO TECHNICZNE

www.rockwool.pl e-mail: doradcy@rockwool.pl tel. 0801 66 00 36

NAZWA PLIKU:

STADIUM:

BRANŻA:

SKALA

NUMER RYSUNKU

6.1.dwg

ARCHITEKTURA

1:10