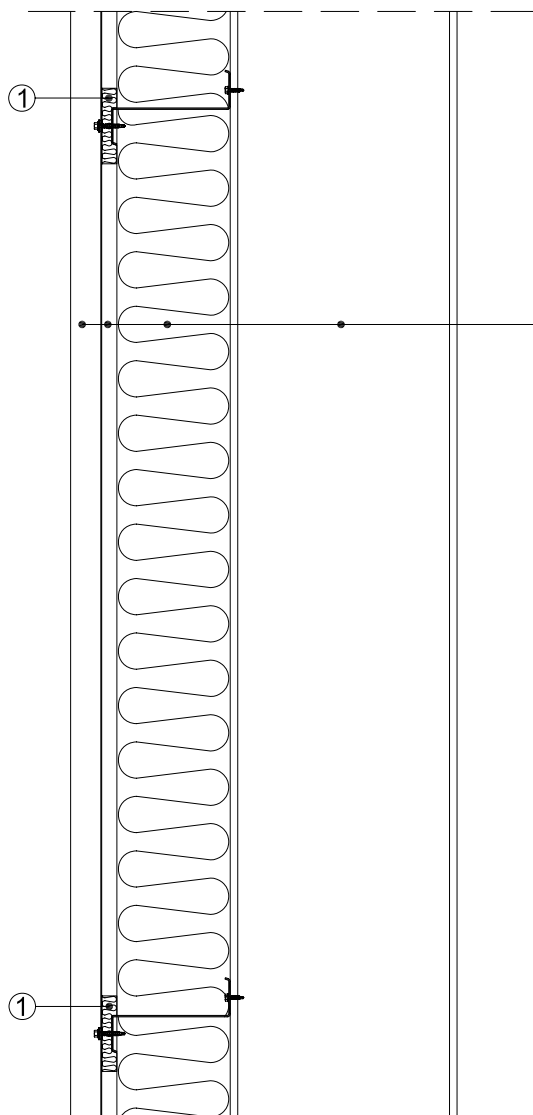


## Ocieplenie ściany zewnętrznej osłonowej hali na poziomym ruszcie konstrukcji stalowej



Błacha trapezowa montowana pionowo
Pustka powietrzna 2 cm
Ocieplenie <b>SUPERROCK</b> gr. 10 - 15 cm lub <b>ROCKTON</b> albo <b>PANELROCK</b> gr. 10 - 15 cm między zetownikami
Słup stalowy

### UWAGA!

- Zalecany osiowy rozstaw zetowników lub ceowników w pionie to 600 lub 1200 mm.
- Ruszt ściany, np. z zetowników, montujemy do słupów nośnych po uprzednim ułożeniu pasków taśmy tłumiącej.
- Przed pionowym mocowaniem elewacyjnej blachy trapezowej na półkach zetowników montujemy podkładki (1) w formie dociętych pasków z płyty **STROPROCK** gr. 2 cm na uprzednio, wg potrzeb, zastosowanej wiatroizolacji.

Ściana zewnętrzna osłonowa stalowa	6.2.	JEDNOSTKA PROJEKTOWA:			
Przekrój pionowy		OBIEKT:			
		INWESTOR:		UPRAWNIENIA	PODPIS / DATA
 DORADZTWO TECHNICZNE www.rockwool.pl e-mail: doradcy@rockwool.pl tel. 0801 66 00 36		AUTOR:			
		OPRACOWAŁ:			
		SPRAWDZIŁ:			
		NAZWA PLIKU:	STADIUM:	BRANŻA:	SKALA
		6.2.dwg		ARCHITEKTURA	1:10