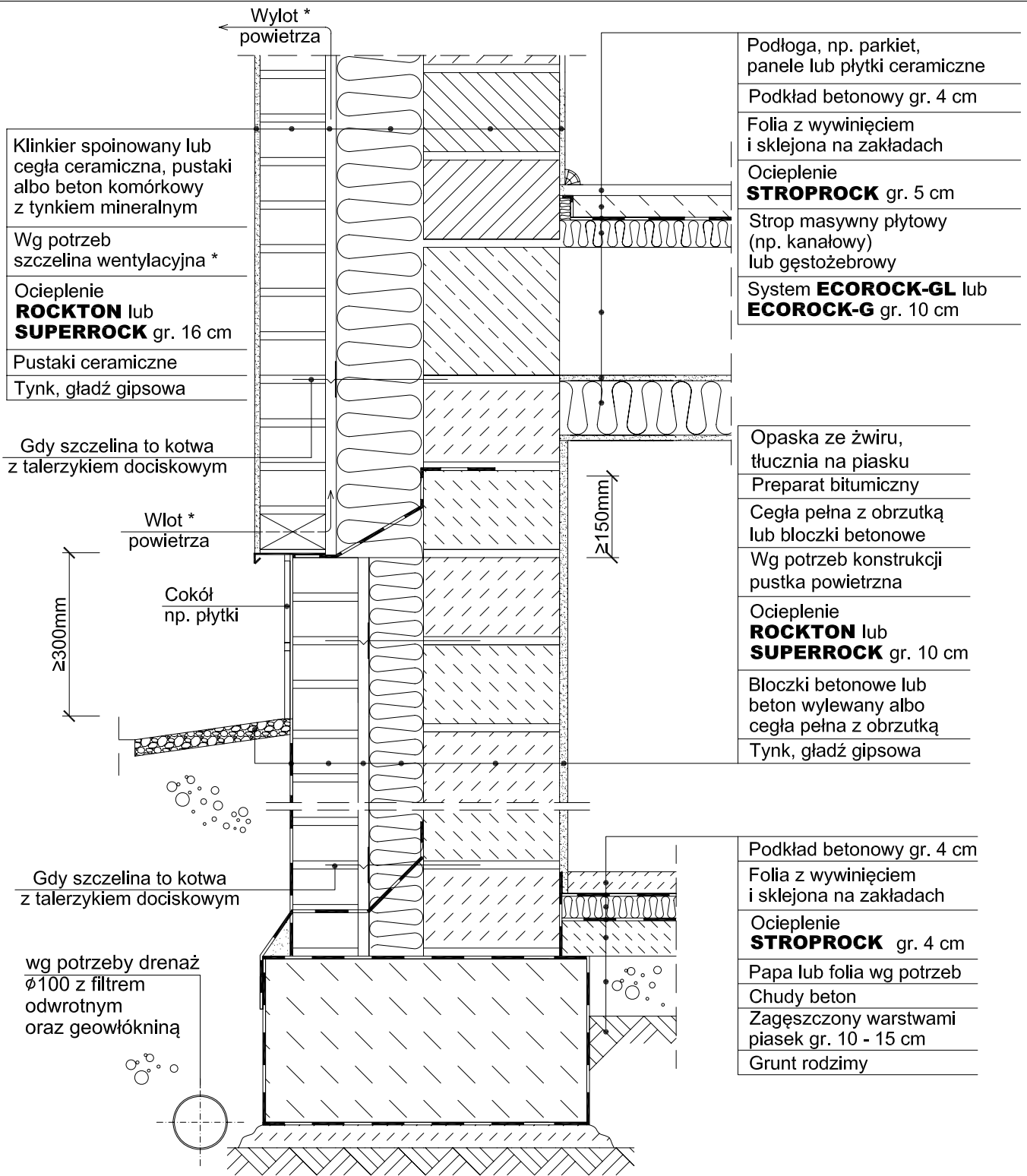


Ocieplenie trójwarstwowej ściany zewnętrznej piwnicy i nadziemnia oraz masywnego stropu z podłogą na gruncie i stropie



Klinkier spoinowany lub cegła ceramiczna, pustaki albo beton komórkowy z tynkiem mineralnym

Wg potrzeb szczelina wentylacyjna *

Ocieplenie **ROCKTON** lub **SUPERROCK** gr. 16 cm

Pustaki ceramiczne

Tynk, gładź gipsowa

Gdy szczelina to kotwa z talerzykiem dociskowym

Wlot * powietrza

Cokół np. płytki

Gdy szczelina to kotwa z talerzykiem dociskowym

wg potrzeby drenaż $\phi 100$ z filtrem odwrotnym oraz geowłókniną

Podłoga, np. parkiet, panele lub płytki ceramiczne

Podkład betonowy gr. 4 cm

Folia z wywinięciem i sklejona na zakładach

Ocieplenie **STROPROCK** gr. 5 cm

Strop masywny płytowy (np. kanałowy) lub gęstożebrowy

System **ECOROCK-GL** lub **ECOROCK-G** gr. 10 cm

Opaska ze żwiru, tłucznia na piasku

Preparat bitumiczny

Cegła pełna z obrzutką lub bloczki betonowe

Wg potrzeb konstrukcji pustka powietrzna

Ocieplenie **ROCKTON** lub **SUPERROCK** gr. 10 cm

Bloczki betonowe lub beton wylewany albo cegła pełna z obrzutką

Tynk, gładź gipsowa

Podkład betonowy gr. 4 cm

Folia z wywinięciem i sklejona na zakładach

Ocieplenie **STROPROCK** gr. 4 cm

Papa lub folia wg potrzeb

Chudy beton

Zagęszczony warstwami piasek gr. 10 - 15 cm

Grunt rodzimy

* W rejonach nadmorskich i górskich należy wykonywać szczelinę wentylacyjną o gr. 2,5 - 4 cm z umieszczeniem nad gruntem wlotu i pod okapem dachu wylotu powietrza o łącznej powierzchni 150 cm² na każde 20 m² ściany.

UWAGA!

- Hydroizolacja pod ociepleniem podłogi tylko w przypadku rodzimego gruntu gliniastego lub wystąpienia okresowych wahań zwierciadła wody w poziomie rodzimego gruntu piaszczystego.
- Patrz również uwagi - rys. 4.1.

Ściana zewnętrzna trójwarstwowa	4.1.1.2.1.	JEDNOSTKA PROJEKTOWA:				
Styk ściany z podłogą		OBIEKT:		UPRAWNIENIA	PODPIS / DATA	
		INWESTOR:				
		AUTOR:				
	DORADZTWO TECHNICZNE	OPRACOWAŁ:				
		SPRAWDZIŁ:				
		NAZWA PLIKU:	STADIUM:	BRANŻA:	SKALA	NUMER RYSUNKU
		4.1.1.2.1.dwg		ARCHITEKTURA	1:10	
www.rockwool.pl e-mail: doradcy@rockwool.pl tel. 0801 66 00 36						