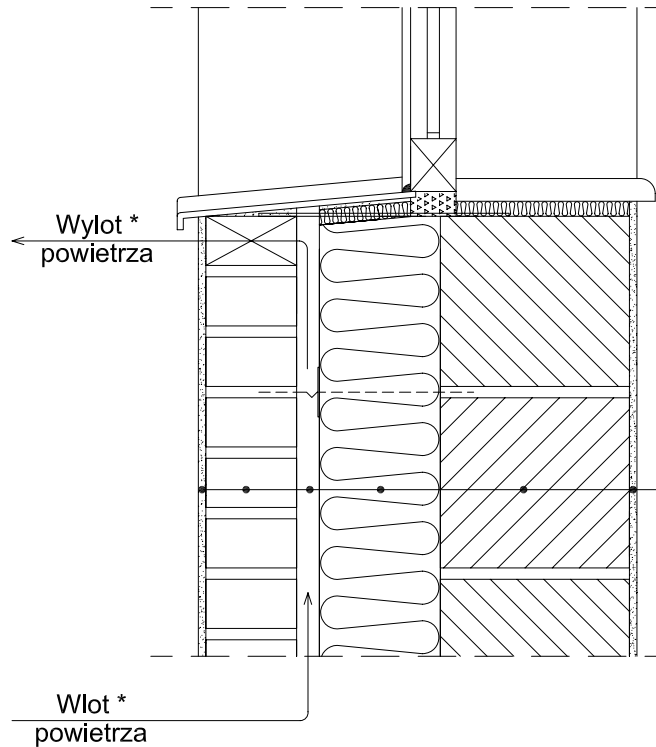


# Ocieplenie trójwarstwowej ściany zewnętrznej nadziemia w miejscu parapetu



Tynk mineralny
Cegła ceramiczna, pustaki lub beton komórkowy
Wg potrzeb szczelina wentylacyjna *
Ocieplenie <b>ROCKTON</b> lub <b>SUPERROCK</b> gr. 16 cm
Cegła ceramiczna, pustaki lub beton komórkowy
Tynk, gładź gipsowa

\* W rejonach nadmorskich i górskich należy wykonywać szczelinę wentylacyjną o gr. 2,5 - 4 cm z umieszczeniem wlotów i wylotów powietrza w warstwie osłonowej ściany.

#### UWAGA!

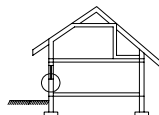
- Gdy szczelina wentylacyjna, stosować kotwy z talerzykiem dociskowym.
- Pod parapetem wewnętrznym można wykonać wg potrzeb wnękę dla późniejszego montażu grzejnika.
- Pod parapetem zewnętrznym na styku z ociepleniem głównym oraz wewnętrznym należy układać pasek z płyt **FASROCK** o gr. 2 cm.
- Patrz również uwagi - rys. 4.1.

Ściana zewnętrzna trójwarstwowa

4.1.2.po.

JEDNOSTKA PROJEKTOWA:

Próg okna z parapetem



OBIEKT:

INWESTOR:

UPRAWNIENIA

PODPIS / DATA

AUTOR:

OPRACOWAŁ:

SPRAWDZIŁ:

**ROCKWOOL**  
NIEPALNE IZOLACJE

DORADZTWO TECHNICZNE

www.rockwool.pl e-mail: doradcy@rockwool.pl tel. 0801 66 00 36

NAZWA PLIKU:

STADIUM:

BRANŻA:

SKALA

NUMER RYSUNKU

4.1.2.po.dwg

ARCHITEKTURA

1:10