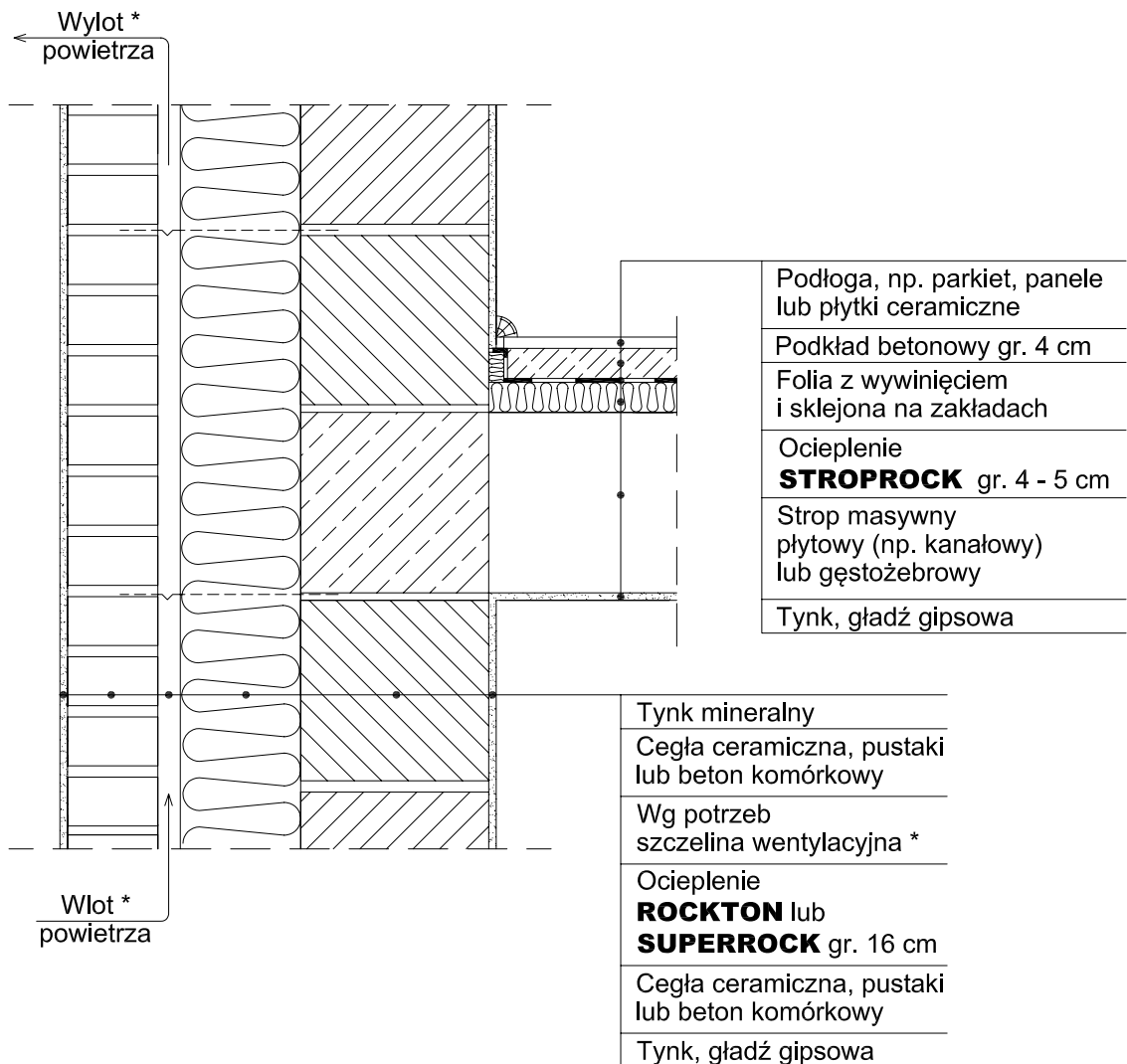


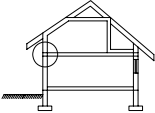

# Ocieplenie trójwarstwowej ściany zewnętrznej nadziemia oraz podłogi na podkładzie betonowym na masywnym stropie międzykondygnacyjnym



\* W rejonach nadmorskich i górskich należy wykonywać szczelinę wentylacyjną o grubości 2,5 - 4 cm z umieszczeniem nad gruntem wlotu i pod okapem dachu wylotu powietrza o łącznej powierzchni 150 cm<sup>2</sup> na każde 20 m<sup>2</sup> ściany.

#### UWAGA!

- Gdy szczelina wentylacyjna, stosować kotwy z talerzykiem dociskowym.
- W suszonych na stropie pomieszczeniach mokrych i średniowilgotnych, np. łazienka, WC, kuchnia, należy nad ociepleniem ułożyć folię lub papę z wywinięciem i sklejaniem na zakładkach, a podkład betonowy można wykonać, wg potrzeb, ze stosownym spadkiem.
- Patrz również uwagi - rys. 4.1.

Ściana zewnętrzna trójwarstwowa	<b>4.1.3.1.</b>	JEDNOSTKA PROJEKTOWA:				
Styk ściany i stropu z podłogą pływającą		OBIEKT:				
		INWESTOR:		UPRAWNIENIA	PODPIS / DATA	
		AUTOR:				
 <b>DORADZTWO TECHNICZNE</b> www.rockwool.pl e-mail: doradcy@rockwool.pl tel. 0801 66 00 36		OPRACOWAŁ:				
		SPRAWDZIŁ:				
		NAZWA PLIKU:	STADIUM:	BRANŻA:	SKALA	NUMER RYSUNKU
		4.1.3.1.dwg		ARCHITEKTURA	<b>1:10</b>	